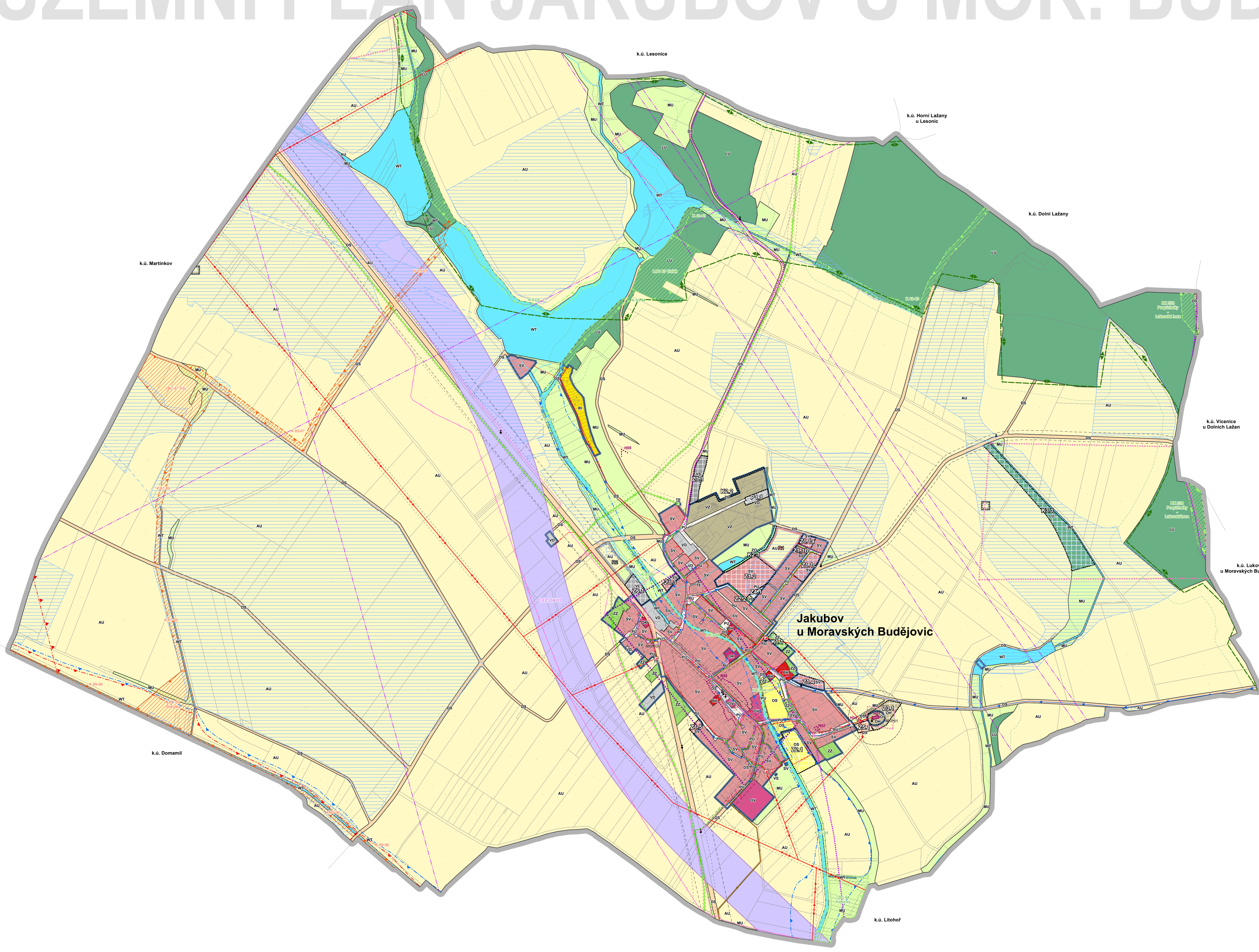


ÚZEMNÍ PLÁN JAKUBOV U MOR. BUDĚJOVIC

KOORDINAČNÍ VÝKRES



LEGENDA - KOORDINAČNÍ VÝKRES

- HRANICE ŘEŠENÉHO ÚZEMÍ (k.ú. Jakobov u Moravských Budějovic)
- HRANICE ZASTAVĚNÉHO ÚZEMÍ K DATU 31.12.2022
- ZASTAVITELNÉ PLOCHY
- PLOCHY ZMĚN V KRAJINĚ
- PLOCHY PŘESTAVBY

OCHRANA KULTURNÍCH A PŘÍRODNÍCH HODNOT ÚZEMÍ

- PAMÁTKY MÍSTNÍHO VÝZNAMU (VÁLEČNÉ HRADY, KRÍŽE, BOŽÍ MUKA, PAMÁTKY APOD.)
- ARCHITECTONICKÝ VÝZNAMNÝ OBJEKT A VÝZNAMNÁ STAVEBNÍ DOMINANTA - KOSTEL SV. JAKUBA VĚTŠÍHO
- ARCHITECTONICKÝ VÝZNAMNÝ OBJEKT - BYVALÁ FARA
- URBANISTICKÁ HODNOTA - NAVES
- MÍSTO VYHLÍDKY
- MÍSTO VYHLÍDKY
- BIOTOP VYBRANÝCH ZVLÁŠTĚ OCHRANĚNÝCH DRUHŮ VELKÝCH SAVCŮ
- NEMOVITÁ KULTURNÍ PAMÁTKA - KOSTEL SV. JAKUBA VĚTŠÍHO
- NEMOVITÁ KULTURNÍ PAMÁTKA - SOCHA SV. TĚLKY

KORIDORY VĚŘEJNÉ INFRASTRUKTURY

- KORIDOR PRO PŘELOŽKU SILNICE I/38 - OBYCHAV JAKUBOV U MORAVSKÝCH BUDĚJOVIC

ÚZEMNÍ SYSTÉM EKOLOGICKÉ STABILITY

- LOKÁLNÍ BIOCENTRUM
- LOKÁLNÍ BIODORIDOR
- REGIONÁLNÍ BIODORIDOR

PLOCHY S ROZDÍLNÝM ZPŮSOBEM VYUŽITÍ (RZV)

- | STAV | NÁZEV | ÚZEMNÍ REZERVA | BYDLENÍ HROMADNÉ |
|------|-------|----------------|---------------------------------------|
| SV | SV | SV | SMÍŠENÉ OBYTNÉ VENKOVSKÉ |
| RI | RI | RI | REKREACE INDIVIDUÁLNÍ |
| OV | OV | OV | OBČANSKÉ VYBAVENÍ VEŘEJNÉ |
| OK | OK | OK | OBČANSKÉ VYBAVENÍ KOMERČNÍ |
| OS | OS | OS | OBČANSKÉ VYBAVENÍ - SPORT |
| OH | OH | OH | OBČANSKÉ VYBAVENÍ - HRBITOVY |
| PU | PU | PU | VEŘEJNÁ PROSTRANSTVÍ VŠEOBECNÁ |
| ZZ | ZZ | ZZ | ZELEN - ZAHŘADY A SADY |
| ZO | ZO | ZO | ZELEN OCHRANNÁ A IZOLAČNÍ |
| DS | DS | DS | DOPRAVA SILNIČNÍ |
| TE | TE | TE | ENERGETIKA |
| VL | VL | VL | VÝROBA LEHKÁ |
| VD | VD | VD | VÝROBA DROBNÁ A SLUŽBY |
| VS | VS | VS | SKLADOVÉ AREÁLY |
| VZ | VZ | VZ | VÝROBA ZELEMĚDĚLSKÁ A LEŠNICKÁ |
| WT | WT | WT | VODNÍ A VODNÍCH TOKŮ |
| AU | AU | AU | ZEMĚDĚLSKÉ VŠEOBECNÉ |
| LU | LU | LU | LESNÍ VŠEOBECNÉ |
| MU | MU | MU | SMÍŠENÉ NEZASTAVĚNÉHO ÚZEMÍ VŠEOBECNÉ |

LIMITY A HODNOTY

- ÚZEMÍ S ARCHEOLOGICKÝMI NÁLEZY KATEGORIE I (PROKÁZANÁ ÚZEMÍ)
- ÚZEMÍ S ARCHEOLOGICKÝMI NÁLEZY KATEGORIE II (PŘEDPOKLADANÁ ÚZEMÍ)
- VZDÁLENOST 50 M OD OKRAJE PUPFL
- MELIORACE LINOVÉ
- MELIORACE PLOŠNÉ
- VODOVOD
- KANALIZACE TLAKOVÁ
- KANALIZACE
- TRAFOSTANICE
- VEDENÍ VN ELEKTRICKÉ ENERGIE
- VEDENÍ NN ELEKTRICKÉ ENERGIE
- REGULAČNÍ STANICE
- VTL PLYNOVOD
- STL PLYNOVOD
- RADIORELEOVÁ TRASA
- SDĚLOVACÍ SÍŤ
- CYKLOTRASA
- OCHRANNÁ PÁSMA TRAS DOPRAVNÍ INFRASTRUKTURY
- OCHRANNÁ A BEZPEČNOSTNÍ PÁSMA TRAS TECHNICKÉ INFRASTRUKTURY
- PIETNÉ PÁSMA
- OCHRANNÉ PÁSMA RADIOLOKAČNÍHO ZAŘÍZENÍ
- ZÁPLAVOVÉ ÚZEMÍ S PERIODICITOU 100 LET
- AKTIVNÍ ZÓNA ZÁPLAVOVÉHO ÚZEMÍ
- PODDOLOVANÉ ÚZEMÍ
- VODNÍ TOKY

CELÉ SPRÁVNÍ ÚZEMÍ OBCE JE SITUOVÁNO VE VZDUŠNÉM PROSTORU PRO LETÁNÍ V MALÝCH A PŘÍZEMNÍCH VÝŠKÁCH MINISTERSTVA OBRANY.
CELÉ SPRÁVNÍ ÚZEMÍ OBCE JE ZÁJMOVÝM ÚZEMÍM MINISTERSTVA OBRANY Z HLEDISKA POVOLOVÁNÍ VYJMENOVANÝCH DRUHŮ STAVBY.

ODŮVODNĚNÍ ÚZEMNÍHO PLÁNU

DISPROJEKT ARCHITECT	DISprojekt s.r.o. HRAŠOVSKO NÁPŘ. 1310/2 014 01 3763C 602 007 150 227 DIC C2607 150 227 FABRIČKA DISPROJEKTU PRAHA TEL. +420 603 502 531	
VED. PROJ. Ing. arch. Milan Grogar	STUPEŇ: NÁVRH K SJ	
ZODP. PROJ. Ing. Lukáš Peřil	DATUM: 01/2023	
KRESLIL: Ing. Lukáš Peřil, Bc. Jan Grogar, Magdaléna Křivánková	Č. ŽAK: 02/2020	
OBJEDNATEL: Obec Jakobov u Moravských Budějovic	MĚŘÍTKO: 1:5000	
POŘIZOVATEL: Městský úřad Moravské Budějovice, OÚP		
AKCE: Územní plán Jakobov u Moravských Budějovic		
VÝKRES: Koordináční výkres	Č. VÝKRESU: 4	