

Vrbové teepee, tunel a skrýs z keřů budou mít v Lukově

V blízkosti autobusové zastávky v Lukově vznikne nová klidová zóna už v příštím roce

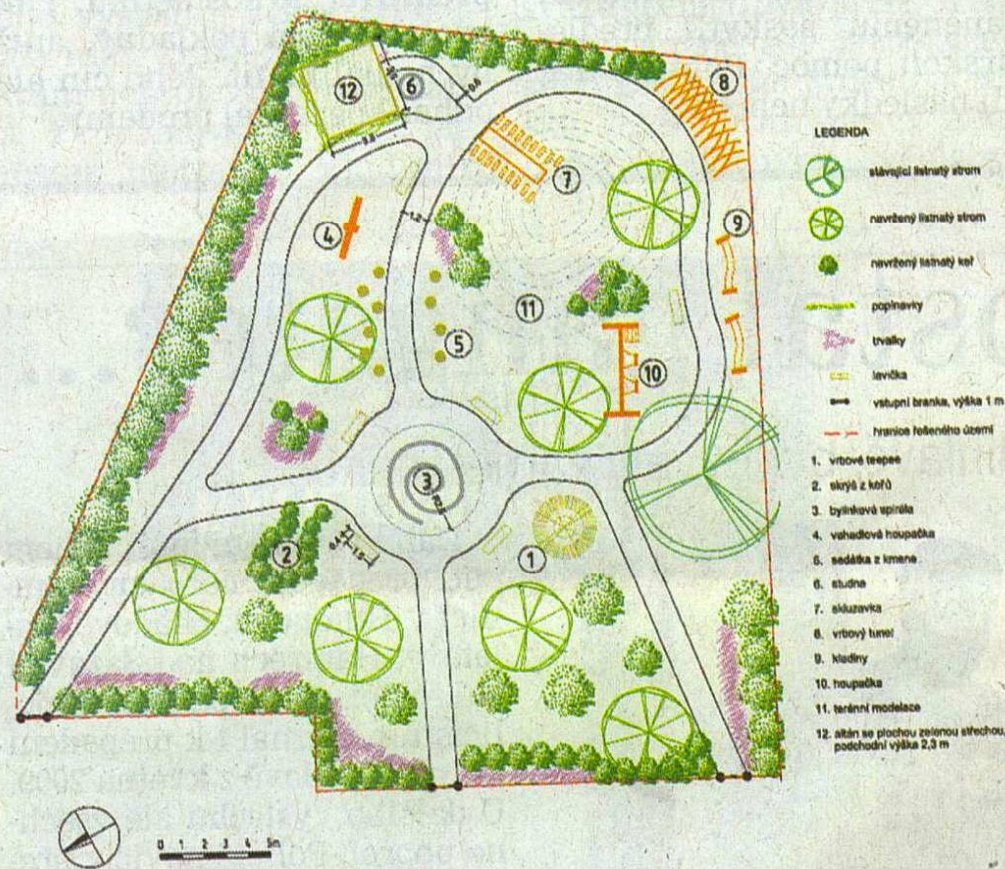
EVA BÁRTÍKOVÁ

Lukov - Klidovou zónu s neobvyklými herními prvky v blízkosti autobusové zastávky vybudují už v příštím roce v Lukově u Moravských Budějovic.

Jak bude místo pro oddych vypadat? Bylinkovou spirálu ve středu zóny lemují lavičky, v jejich okolí najdou děti řadu neobvyklých herních prvků - vrbové teepee a tunel, skrýš z keřů, ale také tradiční houpačky, skluzavku či kladiny. K odpočinku se budou hodit sedátka z kmene či altán.

Studii, jak a čím prostor pro oddych vylepšit, zhotovil místní projektant Radek Smola, který zmínil: „Chtěli jsme, aby celá zóna byla v přírodním rázu, aby se nemuselo do ničeho příliš zasahovat. Tak vznikl tento permakulturní projekt.”

V blízkosti plánované zóny



STUDIE. Ve středu odpočinkové zóny v Lukově bude bylinková spirála obklopená lavičkami. V prostoru nechybí houpačka, skluzavka, kladiny a také vrbové teepee a tunel (č.1 a 8). Reprofoto: archiv OÚ Lukov

Nová klidová zóna naproti hřbitovu by měla vyrůst už v průběhu druhého a třetího čtvrtletí příštího roku.

Budovat zónu začnou na jaře

Celkové náklady se vyšplhají na necelých 350 tisíc korun. „Podařilo se nám získat na tento účel dotaci z Místní akční skupiny. Dotace bude činit osmdesát procent nákladů, zbytek uhradí obec ze svého,“ popsal lukovský starosta.

Optimismem se netajil Radek Smola: „Pokud by nějaké peníze zbyly, bylo by možno do prostoru klidové zóny rozmístit atraktivních prvků daleko více.”

Na jaře příštího roku by mělo proběhnout výběrové řízení na zhotovitele klidové zóny. Už teď ale v Lukově vymýšlí plány, jak využít zbývající okolní prostor.

„Podél klidové zóny bychom chtěli zbudovat par-